

Route de la Gare 10 B
1131 Tolochenaz
Switzerland

agathe.naito@gmail.com
+41 79 753 38 96

@agathenaito
www.agathenaito.com

MUD MUSE

Emi Agathe Naito

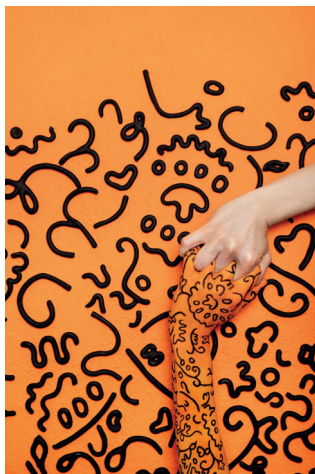
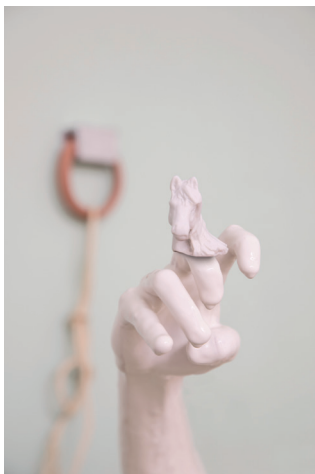


À l'image de MUD MUSE, l'installation de Robert Rauschenberg où des bulles d'air s'échappent d'un bassin de boue, mes projets émergent lentement, comme guidés par une nécessité. L'argile, matière première et symbolique, est un fil conducteur de ma pratique.

Cette publication s'articule autour de thématiques, bien que chaque œuvre dépasse les limites d'un seul sujet. Le corps et le vivant y sont explorés dans une volonté de faire coexister des perspectives singulières et banales. J'assemble des éléments aux références volontairement ambiguës avec d'autres plus explicites, pour interroger les relations entre les êtres vivants et les espaces qu'ils habitent. Attentive aux postures, je fige les gestes, capturant une forme de mouvement suspendu, proche de la danse, où s'exprime une tension latente.

Étant d'origine suisse et japonaise dans un monde globalisé, j'interroge la construction identitaire. Je me réfère à l'enfance et ce qui la caractérise pour interroger nos comportements. Le jeu peut être perçu comme un moyen d'exercer des formes de collaboration qui induisent de la cohésion.

Ma démarche s'ancre dans les besoins essentiels – se nourrir, se vêtir, partager – envisagés comme des signes sensibles, à la croisée du personnel et du collectif, et porteurs de questions sociales ou de santé. Au travers de ma pratique, je cherche également à réinventer notre rapport à la céramique. En empruntant aux codes du design, de la mode et de l'art contemporain, je crée des images qui racontent une hygiène du quotidien, dans toute sa fragilité.



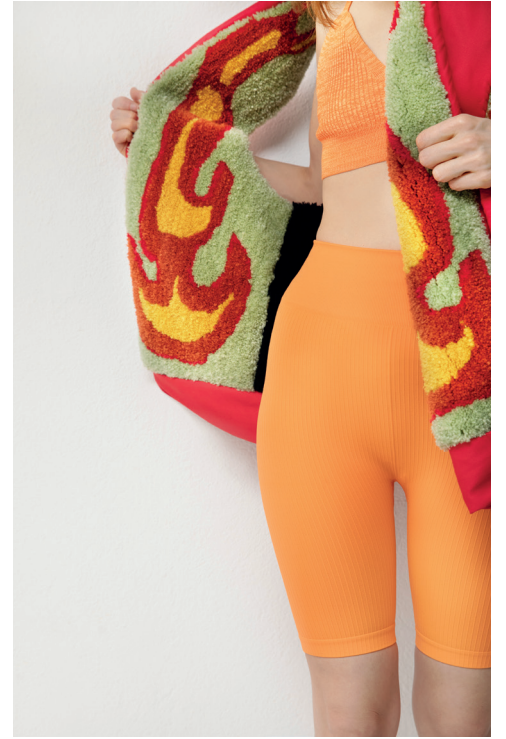
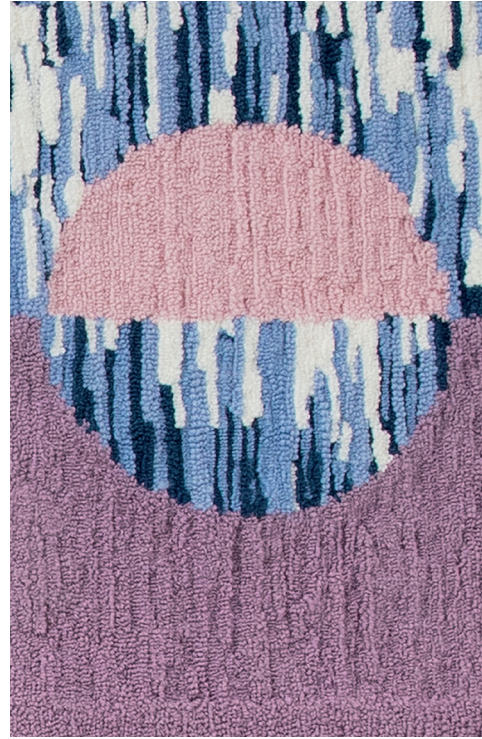


snack



MANGER











Romane de Watteville



Fanny Desarzens



Vanessa Udriot



Studio Mukaiyama



© Emi Agathe Naito, Morges, 2025

Images :

- © CACY | Emile Barret
- © Yannic Bartolozzi
- © Brigitte Besson
- © Marie-Pierre Cravedi
- © MahN | Maciej Czepiel
- © Catherine Leutenegger
- © Eléa-Camille Mattson
- © ECAL | Marvin Merkel

Graphisme : Johanne Roten

Impression : www.imprimerie-hermann.ch

